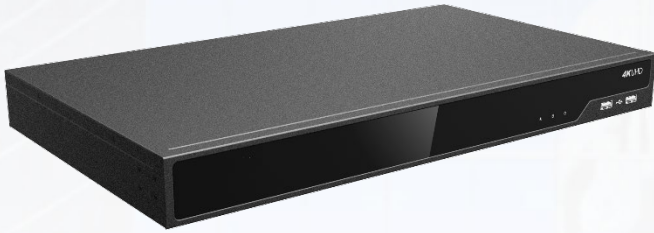


16CH ネットワークビデオレコーダー

製品の特徴

RK-V016



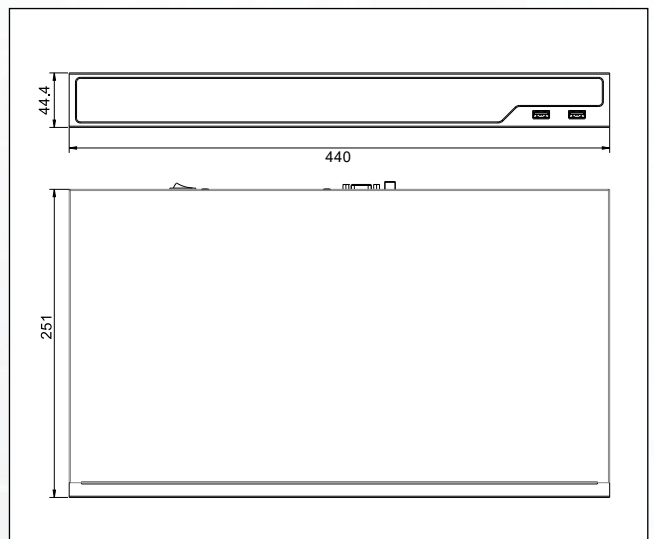
- 最大 16 台のネットワークカメラを一括録画、管理
- 最大で 5MP (20fps) × 16 台を同時録画可
- 160Mbps のスループット
- HDMI 4K 出力(3840×2160/30p) × 1
- VGA 出力(1920×1080/60p) × 1
- 音声出力(RCA)
- アラーム入力(4)・出力(1)
- ANR 機能対応 (障害時データバックアップ)
- VCA (ビデオ解析) 対応
- QR コードによる P2P 接続対応
- CMS ソフト (最大 64CH 同時再生) ※無料
- スマートフォンアプリ (iOS/Android) ※無料

製品仕様

製品型番	RK-V016		
入力	ネットワーク映像入力	16CH	
	最大帯域幅	160Mbps (受信) / 160Mbps (送信)	
出力	HDMI 出力	1CH, 解像度: 3840x2160/30p, 1920x1080/60p, 1920x1080/50p, 1280x1024/60p, 1280x720/60p, 1024x768/60p (HDMI 音声出力対応)	
	VGA 出力	1CH, 解像度: 1920x1080/60Hz, 1920x1080/50Hz, 1280x1024/60Hz, 1280x720/60Hz, 1024x768/60Hz.	
	ストリーム	デュアルストリーム	
	録画解像度	8MP/6MP/5MP/4MP/3MP/1080P/UXGA/720P/D1/VGA/CIF/QCIF	
	同時再生	2×(30fps@8MP), 2×(30fps@6MP), 2×(30fps@5MP), 4×(30fps@4MP), 4×(30fps@3MP), 8×(30fps@1080P), 16×(30fps@720P)	
	圧縮	映像	H.265+/H.265 (HEVC)/H.264+/H.264
	音声	G.711/AAC/G.722/G.726	
ストレージ	SATA	2×SATA HDD (3.5 インチ)	
	HDD 容量	2TB×1 / 4TB×1 / 8TB×1 / 8TB×2 / 10TB×2	
	同時録画	最大 16CH×5MP	
	録画タイプ	連続, イベント(動き検出, アラーム, VCA, スマート分析)	
	スナップショット	連続, イベント(動き検出, アラーム, VCA, スマート分析)	
	再生	映像, 静止画	速度: 1/8, 1/4, 1/2, x1, x2, x4, x8, x16, x32, x64, x128
		一般的な再生, イベント, タグ, 分割, 静止画	
バックアップ	映像, 静止画		
ネットワーク	プロトコル	IPv4 / IPv6, TCP, UDP, RTP, RTSP, RTCP, HTTP, HTTPS, DNS, DDNS, DHCP, NTP, SNTP, SMTP, SNMP, UPnP, NFS	
	同時接続者数	無制限/1~9 ユーザー	
	ウェブ接続	[OS: Windows XP/VISTA/7/8/10/Server2000/Server2008] IE(8.0 以上)/Edge(V.75 以上)/Firefox(V.69 以上)/Chrome(V.65 以上)ブラウザ	
		[OS: MAC] Safari(V.12 以上)/Chrome(V.46 以上)/Firefox(V.53 以上)ブラウザ	
	CMS 接続 (集中監視ソフト)	OS: Windows XP/VISTA/7/8/10/Server2000/Server2008 OS: MAC(10.12 以上)	

外部インターフェイス	ネットワーク	1×RJ45 10M/100M/1000Mbps
	USB	1×USB 3.0 / 2×USB 2.0
	音声出力	1×RCA
	アラーム入力	4(INC./NO.)
	アラーム出力	1(TTL レベル)
その他	互換性	Onvif Profile S/T
	電源	DC 12V
	消費電力	最大 10W(※HDD 未搭載時)
	動作温度/湿度	-10°C~+55°C / 10%~90%
	外形寸法	440mm(W)×251mm(D)×44.4mm(H)
	重量	約 2.6kg(HDD 未搭載)
付属品	ACアダプター(DC12V/5A) ※PSE 認証, 取扱説明書 (ダウンロード認証コード), 保証書(本体: 3年間/HDD: 30か月)	

外形寸法図 (単位: mm)



■ Microsoft、Windows、Internet Explorer (※IE)は、米国およびその他の国における商標または登録商標です。
 ■ Google および Google Chrome、Chrome、Android は、Google LLC の商標です。
 ■ Mac、Safari、iPad、iPhone は、米国およびその他の国で登録された Apple Inc. の商標です。iPhone の商標は、アイホン株式会社とのライセンスにもとづき使用されています。
 ■ ONVIF および ONVIF ロゴは Onvif, Inc. の商標です。
 ■ Firefox は、Mozilla Foundation の米国およびその他の国における登録商標です。
 ■ 外観デザインおよび定格仕様は、予告なく変更する場合があります。
 ■ 本製品には保証書が付属しています。ご購入の販売店ですべてお受け取りください。(販売店名、ご購入年月日の記入なきものは無効となります)
 ■ 本製品の価格には、配送・設置調整費、工事費、使用済み商品の引き取り費用は含まれておりません。
 ■ 製品についてのご不明点や質問、サポートなどにつきましては、販売店へお問い合わせください。