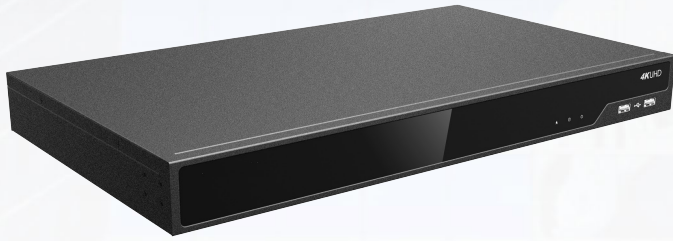


16CH ネットワークビデオレコーダー

製品の特徴

RK-V016A



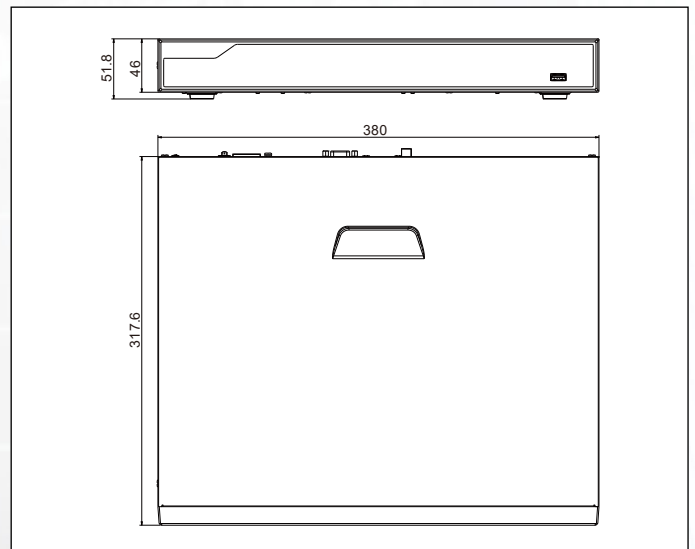
- 最大 16 台のネットワークカメラを一括録画、管理
- 16CH ハイエンドモデル
- 受信帯域幅：最大 160Mbps，送信帯域幅：最大 160Mbps
- HDMI 4K 出力(3840×2160/30p)×1
- VGA 出力(1920×1080/60Hz)×1
- 音声入力(RCA)・出力(RCA)，アラーム入力(4)・出力(1)
- ANR 機能対応 (障害時データバックアップ)
- VCA (ビデオ解析) 対応
- CMS ソフト (最大 64CH 同時再生) ※無料
- スマートフォンアプリ (iOS/Android) ※無料
- QR コードによる P2P 接続対応

■ 製品仕様

製品型番	RK-V016A	
入力	ネットワーク映像入力	16CH
	最大帯域幅	160Mbps (受信) / 160Mbps (送信)
出力	HDMI 出力	1CH, 解像度: 3840x2160/30p, 1920x1080/60p, 1920x1080/50p, 1280x1024/60p, 1280x720/60p, 1024x768/60p (HDMI 音声出力対応)
	VGA 出力	1CH, 解像度: 1920x1080/60Hz, 1920x1080/50Hz, 1280x1024/60Hz, 1280x720/60Hz, 1024x768/60Hz.
	ストリーム	デュアルストリーム
	録画解像度	8MP/6MP/5MP/4MP/3MP/1080P/UXGA/720P/D1/VGA/CIF/QCIF
	同時再生	3x(8MP/30p), 4x(6MP/30p), 4x(5MP/30p), 5x(4MP/30p), 8x(3MP/30p), 12x(1080P/30p), 16x(720P/30p)
	フォーマット	映像
	音声	G.711/AAC/G.722/G.726
	音声サンプリングレート	8KHz/16KHz
ストレージ	SATA	2xSATA HDD (3.5 インチ)
	HDD 容量	2TBx1 / 4TBx1 / 8TBx1 / 8TBx2 / 10TBx2
	録画タイプ	連続, イベント(動き検出, アラーム, VCA, スマート分析)
	スナップショット	連続, イベント(動き検出, アラーム, VCA, スマート分析)
	再生	映像, 静止画, タグ, 分割, 静止画 速度: 1/8, 1/4, 1/2, x1, x2, x4, x8, x16, x32, x64, x128 一般的な再生, イベント, タグ, 分割, 静止画
	バックアップ	映像, 静止画
ネットワーク	プロトコル	IPv4 / IPv6, TCP, UDP, RTP, RTSP, RTCP, HTTP, HTTPS, DNS, DDNS, DHCP, NTP, SNTP, SMTP, SNMP, UPnP, NFS
	同時接続者数	無制限/1~9 ユーザー
	Web ブラウザ	[OS : Windows 8/10/11/Server2000/Server2008] Edge(V.12 以上)/Firefox(V.53 以上)/Chrome(V.46 以上) [OS : MAC] Safari(V.12 以上) / Chrome(V.46 以上) / Firefox(V.53 以上)
	CMS 接続 (集中監視ソフト)	OS : Windows 8/10/11/ Server2000 / Server2008 OS : MAC(10.12 以上)

外部インターフェイス	ネットワーク	1×RJ45 10M/100M/1000Mbps
	USB	2×USB 2.0
	音声入力	1×RCA
	音声出力	1×RCA
	アラーム入力	4(N.C./N.O.)
	アラーム出力	1(TTL レベル)
	電源	AC100V, 50/60Hz (DC 12V/5A)
	消費電力	最大 4W(※HDD 未搭載時)
	動作温度/湿度	-10°C~+55°C / 10%~90%
	外形寸法	380mm(W)×317.6mm(D)×51.8mm(H)
重量	約 1.9Kg(HDD 未搭載)	
付属品	ACアダプター(DC12V/5A) ※PSE 認証, マウス 取扱説明書 (ダウンロード認証コード), 保証書(本体 : 3年間/HDD : 30か月)	

■ 外形寸法図 (単位: mm)



■ Microsoft, Windows, Edge は、Microsoft Corporation の米国およびその他の国における商標または登録商標です。
 ■ Google および Google Chrome, Chrome, Android は、Google LLC の商標です。
 ■ Mac, Safari, iPad, iPhone は、米国およびその他の国で登録された Apple Inc. の商標です。iPhone の商標は、アイホン株式会社とのライセンスにもとづき使用されています。
 ■ ONVIF および ONVIF ロゴは Onvif, Inc. の商標です。
 ■ Firefox は、Mozilla Foundation の米国およびその他の国における登録商標です。
 ■ 外観デザインおよび定格仕様は、予告なく変更する場合があります。
 ■ 本製品には保証書が付属しています。ご購入の販売店ですべてお受け取りください。(販売店名、ご購入年月日の記入なきものは無効となります)
 ■ 本製品の価格には、配送・設置調整費、工事費、使用済み商品の引き取り費用は含まれておりません。
 ■ 製品についてのご不明点や質問、サポートなどにつきましては、販売店へお問い合わせください。