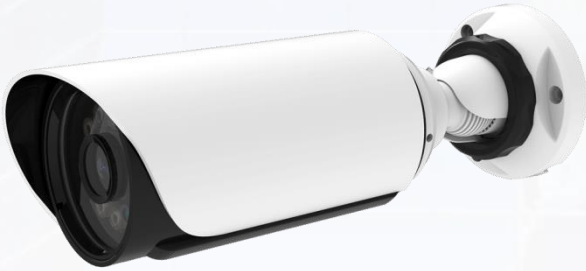


24時間365日見逃さない

製品の特徴

RK-520FE

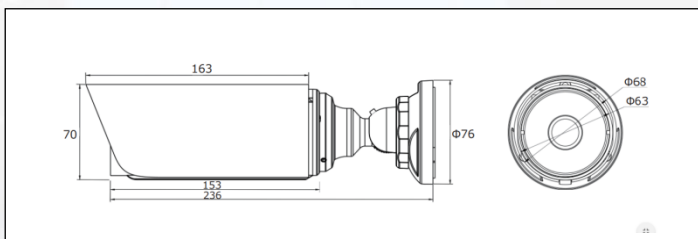


- 5/4/3/200 万画素対応
- 壁面・天井への設置可能な3軸可能ブラケット
- VCA 機能 (オプション) + WDR (最大 120db)
- H.265+/H.265/H.264+/H.264 対応
- 屋外防雨仕様 (IP67 準拠)
- 電動ズームレンズ (f=2.8~12mm)
- 赤外線 IR LED (最大照射距離: 約 45m)
- PoE (IEEE802.3af 準拠)
- microSD カード対応 (最大 256GB)
- CMS ソフト (最大 64CH 同時再生) ※無料
- スマートフォンアプリ (iOS/Android) ※無料

■ 製品仕様

| | | | |
|-----------|--|------------------|---|
| 製品型番 | RK-520FE | ストレージ | microSD/SDHC/SDXC Card スロット搭載 (最大 256GB) |
| 映像素子 | 1/2.9" Progressive Scan CMOS | 主要な機能 | モーション検知, プライバシーマスキング, 逆光補正, HLC, 3D-DNR, ROI, アンチフォグ |
| 最低照度 | カラー: 0.006Lux @F1.2 / 白黒: 0Lux (IR on 時) | SIP/VoIP Support | Voice/Video-over-IP |
| WDR | 120dB | イベントトリガー | モーション検知, ネットワーク切断, 音声, アラーム, その他 |
| レンズ | f=2.8~12mm@F1.4 ※光学4倍電動ズーム | イベント連動 | FTP アップロード/SMTMP メール送信/SD Card 録画/SIP Phone |
| 視野角 | H83.1° ~H33.7° /D96.1° ~D38.7° /V45.9° ~V19° (f=2.8~12mm) | ビデオ分析 (オプション) | エリア侵入検知, エリア離脱検知, 高度な動体検知, カメラの妨害検知, 境界横断, 徘徊検知, 人物検知, 人物カウント |
| シャッタースピード | 1/100000~1/5 秒 | ONVIF 対応 | Profile G / Q / S / T |
| IR 最大照射距離 | 約 45m | 保護等級 | IP67 準拠 |
| 最大解像度 | 2560×1920 | 動作温度/動作湿度 | -40°C~60°C/0~90%(結露なきこと) |
| フレームレート | 20fps(2560×1920), 20fps(2592×1520), 30fps(2048×1536), 30fps(1920×1080), 30fps(1280×960), 30fps(1280×720), 30fps(704×576) | 電源 | PoE (IEEE 802.3af 準拠) / DC 12V±10% |
| ビデオ圧縮方式 | H.265+/H.265 (HEVC) / H.264+/H.264 / MJPEG | 消費電力 | 最大 4.5W, 最大 7W (IR on 時) |
| ビットレート | 16Kbps~16Mbps (CBR/VBR 調整可能) | 外形寸法/重量 | Φ76mm×236mm / 820g |
| イメージ調整 | サチュレーション/ブライトネス/コントラスト/シャープネス | 付属品 | ブラケット, 六角ドライバー, アンカー, ネジ, 取扱説明書 (ダウンロード認証コード), 保証書 (3年間) |
| ウェブ接続 | IE ※/Firefox/Chrome/Safari ブラウザ | | |
| 接続 | 1×RJ45 10M/100M イーサネットポート | | |
| ストレージ | NAS (NFS, SMB/CIFS) | | |
| プロトコル | IPv4 / IPv6, TCP, UDP, RTP, RTSP, RTCP, HTTP, HTTPS, DNS, DDNS, DHCP, FTP, NTP, SMTP, UPnP, SIP, SNMP, PPPoE, VLAN, 802.1x, QoS, IGMP, ICMP, SSL | | |
| 同時接続者数 | 無制限/1~9 ユーザー | | |

■ 外観寸法図 (単位: mm)



■ オプション品 (別売)

ポール取付金具 (R01-N) ジャンクションボックス (R63)



■ Microsoft、Windows、Internet Explorer (※IE) は、米国およびその他の国における商標または登録商標です。
 ■ Google および Google Chrome、Chrome、Android は、Google LLC の商標です。
 ■ Safari、iPad、iPhone は、米国およびその他の国で登録された Apple Inc. の商標です。iPhone の商標は、アイホン株式会社とのライセンスにもとづき使用されています。
 ■ ONVIF および ONVIF ロゴは Onvif, Inc. の商標です。■ Firefox は、Mozilla 財団の米国およびその他の国における登録商標です。
 ■ 外観デザインおよび定格仕様は、予告なく変更する場合があります。
 ■ 本製品には保証書が付属しています。ご購入の販売店で必ずお受け取りください。(販売店名、ご購入年月日の記入なきものは無効となります)
 ■ 本製品の価格には、配送・設置調整費、工事費、使用済み商品の引き取り費用は含まれておりません。■ 製品についてのご不明点や質問、サポートなどにつきましては、販売店へお問い合わせください。