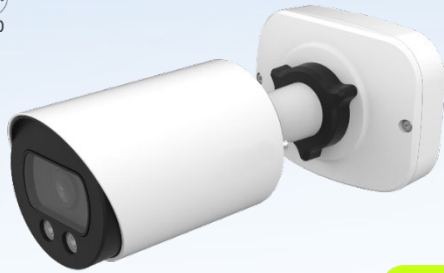


夜間もフルカラー映像で監視

製品の特徴

PRO-830CME



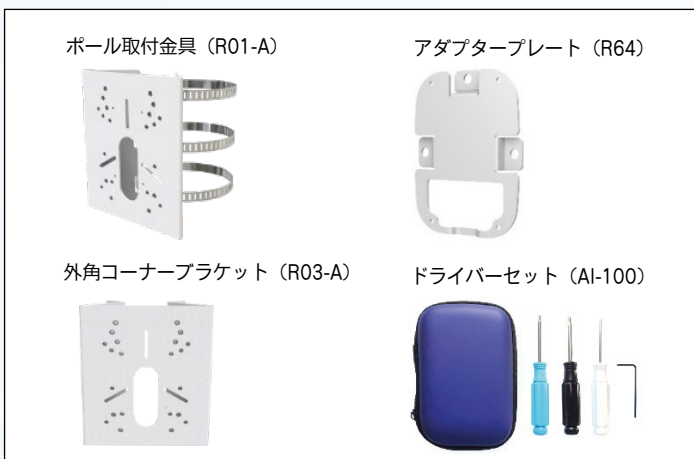
- 800万画素(4K/30p)ネットワークカメラ
- H.265+/H.265(HEVC)/H.264+/H.264 対応
- 単焦点レンズ搭載 (f=2.8mm/F1.0)
- ワイドダイナミックレンジ(最大 120dB)
- 壁面・天井面へ設置可能な3軸可動ブラケット
- 屋外防雨仕様(IP67 準拠)/耐衝撃(IK10)
- ムーンライト(最大照射距離: 約 30m)
- PoE(IEEE802af 準拠)
- microSD カード対応 (最大 256GB)
- VCA(8 種類)
- CMS ソフト (最大 64CH 同時再生), スマートフォン (iOS/Android)
- P2P 対応

※ 設置の際には、別途ドライバーセット/AI-100 (有償) が必要です。

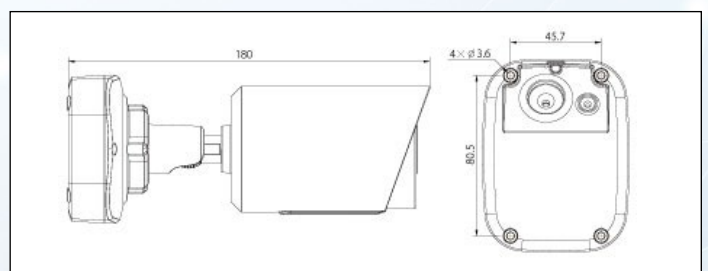
製品仕様

カメラ	製品型番	PRO-830CME	システム	ストレージ	microSD/SDHC/SDXC Card スロット搭載 (最大 256GB)
	映像素子	1/2.8" Progressive Scan CMOS		主要な機能	モーション検知, BLC, HLC, (ハイライト補正), 2D DNR, 3D DNR, Defog, ATW, IP アドレスフィルタリング, アンチフォグ, AGC, アンチフリッカー, 回転モード, デブラー
	最低照度	カラー: 0.005Lux @F1.0 / 白黒: 0Lux (IR on 時)		SIP/VoIP Support	Voice/Video-over-IP
	WDR	120dB		イベントトリガー	モーション検知, ネットワーク切断
	レンズ	f=2.8mm/F1.0		イベント連動	FTP アップロード, SMTP メール送信, SD Card 録画, SIP Phone, HTTP 通知
	視野角	H110° /D126° /V60° (f=2.8mm)		ビデオ分析 (VCA)	エリア侵入検知, エリア離脱検知, 高度な動体検知, カメラの妨害検知, 境界横断, 徘徊検知, 持ち去り検知, 置き去り検知
	シャッタースピード	1/100000~1 秒		互換性	ONVIF Profile G / S / T, API
	ムーンライト照射	最大: 約 30m		接続	1×RJ45 10M/100M イーサネットポート
ビデオ	最大解像度	3840×2160	ネットワーク	ストレージ	NAS (NFS, SMB/CIFS), ANR
	メインストリーム	30fps (3840x2160, 3072x2048, 2592x1944, 2592x1520, 2048x1536, 1920x1080, 1280x960, 1280x720, 704x576)		プロトコル	IPv4/IPv6, ARP, TCP, UDP, RTP, RTSP, RTMP, HTTP, HTTPS, DNS, DDNS, DHCP, FTP, NTP, SMTP, UPnP, Bonjour, SIP, SNMP, PPPoE, VLAN, 802.1x, QoS, IGMP, ICMP, SSL
	サブストリーム	30fps (704x576, 640x480, 640x360, 352x288)		同時接続者数	無制限/1~9 ユーザー
	サードストリーム	30fps (1280x720, 704x576, 640x480, 640x360, 352x288)	その他	動作温度/動作湿度	-40℃~60℃/0~90%(結露なきこと)
	ビデオ圧縮方式	H.265+/H.265(HEVC)/H.264+/H.264/MJPEG		電源	PoE(IEEE 802.3af 準拠)
	ビットレート	16Kbps~16Mbps (CBR/VBR 調整可能)		消費電力	最大 6W (ムーンライト照射時)
	イメージ調整	サチュレーション/ブライトネス/コントラスト/シャープネス		外形寸法/重量	97mm×74mm×180mm / 610g
	プライバシーマスク	最大 4 エリア		付属品	ネジ×4, アンカー×4, 防水キャップ, 取扱説明書 (ダウンロード認証コード), 保証書(3年間)
	ROI	最大 8 エリア			
	Web ブラウザ	Edge(V.75 以上) / Firefox(V.69 以上) / Chrome(V.65 以上) / Safari			

オプション品 (別売)



外観寸法図 (単位: mm)



■Microsoft、Windows、Edge は、Microsoft Corporation の米国およびその他の国における商標または登録商標です。
 ■Google および Google Chrome、Chrome、Android は、Google LLC の商標です。
 ■Safari、iPad、iPhone は、米国およびその他の国で登録された Apple Inc. の商標です。iPhone の商標は、アイホン株式会社のライセンスにもとづき使用されています。
 ■ONVIF および ONVIF ロゴは Onvif, Inc. の商標です。■Firefox は、Mozilla Foundation の米国およびその他の国における登録商標です。
 ■外観デザインおよび仕様は、予告なく変更する場合があります。
 ■本製品には保証書が付属しています。ご購入の販売店で必ずお受け取りください。(販売店名、ご購入年月日の記入なきものは無効となります)
 ■本製品の価格には、配送・設置調整費、工事費、使用済み商品の引き取り費用は含まれておりません。■製品についてのご不明点や質問、サポートなどにつきましては、販売店へお問い合わせください。