



ROOKER[®]
Easy Graphical Mouse Operation

AHD/TVI/CVI/CVBS/専用IPカメラ対応
4CH デジタルレコーダー
AP-ES04HD



4MP:4CH合計60fps / 1080p:4CH合計120fps録画

- 最大8MP/15p(8MP_LITE)監視カメラの入力に対応
- 2メガピクセル(1920×1080) 解像度では各30fps×4CH録画が可能
- HDMI 最大4K(3840×2160 30p)モニター出力
- 録画データの保存期間に応じたHDD選択可(1TB/2TB/4TB/8TB)

■4つのアナログ信号規格に対応!



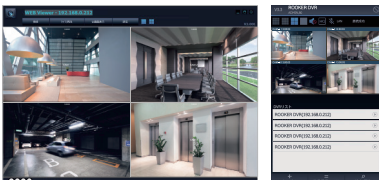
4つのアナログ信号
(AHD/TVI/CVI/CVBS)の
監視カメラをハイブリッド録画。
最大8MP/15p(8MP_LITE)
監視カメラをサポート。

■3つの検索機能で、再生が便利に!



カレンダーから日時を選択し、「パノラマ」「スマート」「イベント」の3つの検索機能を利用して、目的の録画映像を簡単に再生することができます。

■異なる拠点の複数の施設を本社で一括管理!



ネットワーク経由でブラウザから本製品に接続すると、パソコン上でDVR Managerプログラムを利用することができ、DVR本体画面と同じGUIメニューで遠隔監視機能を利用することが可能。
※最大144分割画面をサポート

従来のパソコンを利用した遠隔監視の他にスマートフォン(iPhone/Android)を利用した遠隔監視機能もご利用いただけます。また、PTZ監視カメラのパン・チルト・ズーム操作も遠隔地から制御することが可能です。

※予め録画装置から制御できるよう配線する必要があります ※掲載のカメラ画像はイメージであり、はめ込み画像です

4種類のアナログ信号および専用IPカメラをサポートしたプレミアムモデル

直感的に操作可能！わかりやすいメニュー表示

視覚的にわかりやすく、操作しやすい便利な大きいアイコン表示。また、操作メニュー表示時にもライブ監視映像を妨げない画面設計となっており、管理担当者の日常操作をサポートします。



防犯カメラの設定変更も簡単！

UTC機能に対応したAHDおよびTVI監視カメラを接続した場合、本機からカメラのOSDメニューを遠隔操作することができます。設置時の調整は当然ながら、設置後のアフターメンテナンス等が容易です。



※他社製品との互換性保証は致しかねます。

製品仕様

ライブ監視 (NTSC)	
CVBS/720p(1MP)	30i(f)ps
1080p, 1440p(2/4MP)	30fps
1944p(5MP)	20fps
8MP_LITE(8MP/15p)	15fps
録画・再生	
D1/960H(CVBS)	30ips×4CH
720p, 1080p(1, 2MP)	30fps×4CH
1440p(4MP)	15fps×4CH
1940p(5MP)	10fps×4CH
8MP_LITE(8MP/15p)	7(7.5)fps×4CH
ビデオ圧縮方式	H.264/H.265(HEVC)
録画ビットレート	9段階
ストリーム方式	デュアル(メイン・サブ)
カメラ入力	
入力CH	4CH(BNC)
信号	TVI/AHD/CVI/CVBS(960H/D1)※自動認識
解像度	D1, 960H, 720p, 720p, 1080p, 1440p, 1944p, 8MP_LITE ※ 8MP/15p(8MP_LITE)はAP-ES04HDのみ対応
同軸制御	UTC(AHD/TVI)
IPカメラ入力	
入力数/プロトコル	~4/ROOKER専用IP
ライブ表示	分割画面表示時:最大D1/VGA(サブストリーム表示) 単画面表示時:最大8MP
録画	メイン最大:8MP_LITE/15fps, サブ:D1/30fps ※1CH最大6Mbps
モニター出力	
メイン	HDMI×1(3840×2160/30p, 2560×1440/60p, 1920×1080/60p, 1280×720/60p, 1280×1024/60p)※音声出力対応 VGA×1(1920×1080/60Hz, 1280×720/60Hz, 1280×1024/60Hz) ※工場出荷時は1920×1080/60p ※HDMI/VGA同時出力対応(最大1080p)
スポット	CVBS×1(BNC) 単画面/4分割/マルチ画面 ※IP CH未対応

スマートフォン、簡易接続機能搭載

インターネットに接続することにより、スマートフォン(Android/iPhone/iPad)並びに遠隔地のPCからライブや再生映像を確認することができます。スマートフォンはQRコードを読み込んで接続するP2P機能に対応。



曜日と時間で柔軟な録画スケジュールを設定

録画スケジュールは各曜日を1時間単位で各CHごとに設定可能。モーション検知録画や常時録画を、自由に組み合わせて設定を行うことができます。営業時間や休日など固定化された条件から録画スケジュールを設定し、効率的な運用・管理をサポートします。



音 声	
音声入力/出力	4CH(RCA)/1CH(RCA)
アラーム	
アラーム入力/出力	4CH/1CH
ストレージ	
SATA	×1
バックアップ機能	
デバイス	USB (HDD, Thumb Drive), NAS, ネットワーク経由の遠隔バックアップ
マルチCH	独自専用形式(専用ソフト)
シングルCH	AVI形式 ※タイムスタンプはSMIファイル形式
システム	
USBポート	背面×2(USB2.0)/前面×1(USB2.0)
システム制御	USBマウス
ネットワーク	
端子	RJ-45(10M/100M)
プロトコル	DHCP, DDNS, P2P, uPNP, HTTP, NTP, SNMP, SMTP, プッシュ通知(iOS/Android)
接続数	最大4クライアント
遠隔ソフト	DVR MANAGER(CMS)/Android/iOS/Edge/Chrome/Firefox)※1
PC要件	CPU: Core i7@3.3GHz以上 / メモリー:8GB / OS:Window 8/10/11
そ の 他	
検索再生	カレンダー/時間/イベント/パノラマ/モーション検知
専用ネットワーク	ライブ:解像度/画質/FPS 選択可
ストリーミング	再生:デュアルストリーミング ※セカンドストリームの最大対応解像度はD1
イベントタイプ	モーション検知/アラーム入力/ビデオロス/HDD S.M.A.R.T.状態/HDDエラー/録画状態/POS
イベント動作	スナップショット付きEメール/プザー/ポップアップ/プッシュ通知
電源	ACアダプター(DC12V/3A)
動作温度 / 湿度	-5~45 °C / 20~80% RH
サイズ	254mm(W)×215mm(D)×42mm(H)
重量	約770g(HDD未装着時)
付属品	ACアダプター(DC12V/3A), USBマウス, 取扱説明書, 保証書3年間

■ 別途専用リモコン有 (オプション)

※1 Android(v.10以上), iOS(v.12以上), Google Chrome, Firefoxは最新バージョンでご使用下さい。MAC OSには対応していません。

※ 本製品は2023年3月1日時点での米国国防権限法 NDAA に準拠していることを保証するものであり以降の法令追加、ならびに改正等によるNDAAに準拠することを保証するものではありません。

お問い合わせ、ご用命は



安全に関するご注意

正しくお使いいただくため、ご使用前に必ず「取扱説明書」をお読みください。

この製品は屋内専用仕様です。なお、水、湿気、ほこり、油煙などの多い場所や熱源の近くに置いたり、製品の通気口をふさぐような設置の仕方はしないでください。感電などの原因となる場合があります。

- 外観及び仕様は、改善のため予告なく変更することがあります。
- 製品の色合いは、撮影・印刷の仕上がり上、実物とは多少異なる場合がありますので、あらかじめご了承ください。
- 本製品には保証書がついています。ご購入の販売店で必ずお受け取りください。(販売店名、ご購入年月日の記入なきものは無効となります)